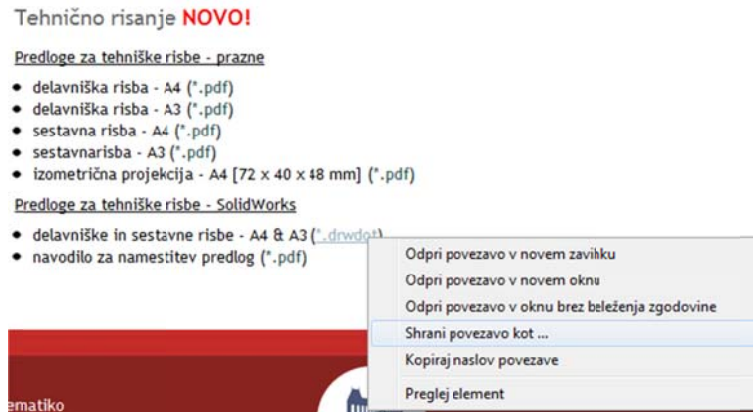
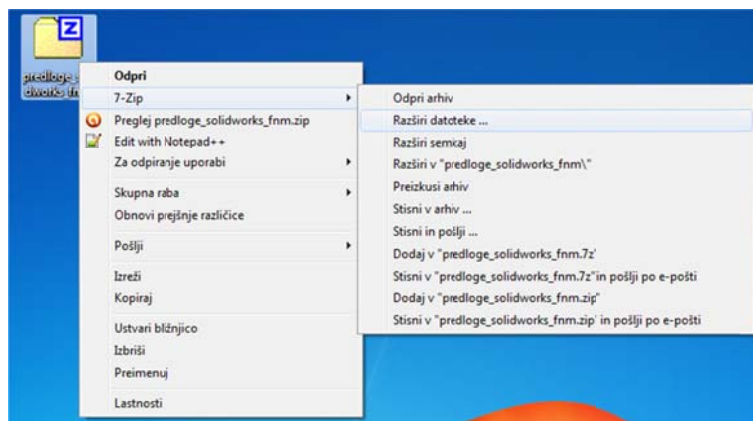


Namestitev predlog risb (FNM) za program SolidWorks (2011+)

1.) Prenesite datoteko »predloge_solidworks_fnm.zip« na računalnik.



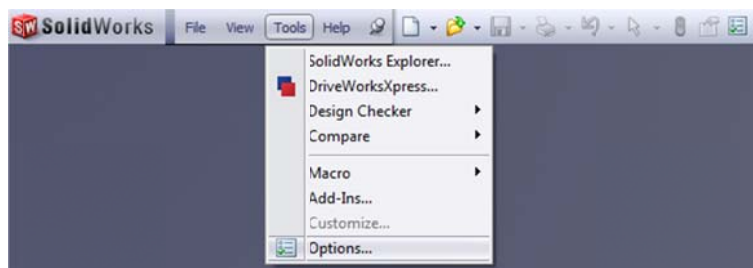
2.) Na izbrano mesto razširite datoteko. Geslo: »tehnika_fnm«.



3.) Zaženite program **SolidWorks** (verzija 2011 ali novejša).



4.) Pojdite v meni »**Tools/Options...**«.



- 5.) Izberite zavihek »**File Locations**«.
- 6.) Pod »**Show folder for:**« izberite »**Documents Templates**«.
- 7.) Izberite »**Add**« in poiščite mapo, v katero ste shranili predloge risb (točka 2).
- 8.) S klikom na »**Ok**« potrdite spremembe.

